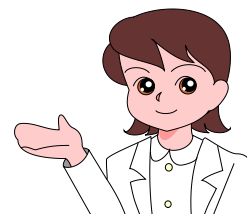


オプション検査のご案内



| オプション種類 | 金額 | 内容 | 備考 |
|----------|----------------------------|--|---|
| 腫瘍マーカー | 2,500円 | CEA 大腸がん、胃がん、肺がん | 宿泊ドックには含まれています |
| | 2,500円 | AFP 肝臓がん | |
| | 2,500円 | CA19-9 すい臓がん、胆管がん | |
| | 2,500円 | CA-125 卵巣がん、子宮内膜症（女性のみ） | |
| | 2,500円 | PSA 前立腺がん(男性のみ) | |
| | 3,500円 4,200円 5,100円 | 上記2項目 上記3項目 上記4項目 | |
| 動脈硬化検査 | 1,400円 | 血管硬化度を評価 | |
| 甲状腺機能検査 | 7,800円 | 甲状腺ホルモンと甲状腺超音波検査、甲状腺疾患の診断目的 | |
| 胸部CT検査 | 7,000円 | 肺疾患の補助診断を目的（肺癌など） *喫煙歴のある方にお勧めします。 | ※ 今年度より、最新型のCTを導入し、昨年度の13,340円から大幅に料金を引き下げ、より受診しやすくなりました。 |
| 内臓脂肪測定 | 3,200円 | CTを使って、腹部の内臓脂肪を測定します。 | |
| 骨密度検査 | 3,700円 | 骨量測定 骨粗しょう症の診断 | |
| 子宮頸癌検査 | 3,200円 | 子宮頸癌や子宮筋腫の早期発見の目的 | 生活習慣病対象年齢の方 875円 |
| HPV検査 | 5,500円 | HPV検査(希望者のみ、左記料金追加で受診可能) 子宮頸癌の原因となるヒト・パピローマ・ウイルス感染検査。 子宮頸癌検査と一緒に行うことができ、より詳しい結果が得られるようになります。 | ◆ 新メニュー HPV検査は子宮頸癌検査追加検査項目のため 単独受診は不可 |
| マンモグラフィー | 5,100円 | 直接的な乳癌発見の目的 ※ 女性技師不在の場合がありますので、ご承知おき下さい。 | 生活習慣病対象年齢の方 40代 …1,655円 50代以上…1,066円 |
| 眼底検査 | 2,000円 | 高血圧、糖尿病、緑内障などの診断 | 日帰り・宿泊ドックには含まれています |
| 腹部超音波検査 | 5,700円 | 肝臓、胆道、脾臓、腎結石や尿管結石、膀胱と前立腺などの補助診断 | |
| ピロリ菌抗体検査 | 1,800円 | 血液検査にてピロリ菌感染の診断 *検査は外注の為、当日は結果が出ません。後日受診が必要です。 | |
| 脳ドック | 22,000円 | MRI・MRAにて、脳血管障害を含む脳神経疾患などの診断 | ※ 頸動脈エコーは脳ドックの追加検査項目のため 単独受診は不可 |
| 頸動脈エコー | 3,500円 | 頸動脈エコー(希望者のみ、左記料金追加で受診可能) | |

★ご希望の方は、受診される2週間前までにご連絡ください★

長野県立木曽病院 人間ドック担当