

脳ドック



脳ドックとは

脳ドックとは、MRI検査^{※1}や頸部超音波検査^{※2}などを行い、脳卒中などの脳の病気を早期発見するための健康診断です。高血圧、糖尿病、高脂血症など脳血管疾患の危険因子をお持ちの方や、ご家族に脳血管疾患の発症歴がある方は、検査をお勧めします。

当院では、一般人間ドックのオプションとして「脳ドック」を実施しておりましたが、より短時間でお気軽に受けていただけるよう「単独脳ドックコース」および「外来脳ドックコース」をご用意いたしました。

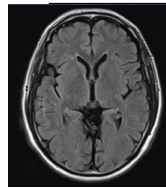
いつまでも健康な生活を送る事ができるよう、定期的に脳ドックを受けて、脳や脳血管の状態を確認するようにしましょう。

※1 MRI(Magnetic Resonance Imaging:磁気共鳴画像)検査とは、X線撮影やCTのようにX線を使うことなく、強い磁石と電波を使い体内の状態を断面像として描写する検査です。

※2 外来脳ドックの頸部超音波検査はオプション検査です。

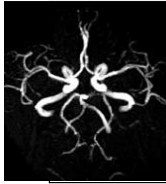
スケジュール及び検査内容

- 受付(受付窓口)
検査内容等説明(ドック室または神経内科外来)
- 各検査
 - ・頭部MRI・MRA
 - ・頸部超音波検査
 - ・血液・尿検査・認知機能検査
- 結果説明(神経内科外来)
- 会計



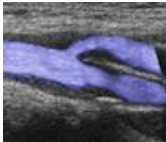
頭部MRI

頭部の断面を画像化して、脳梗塞や脳出血などの頭部疾患の有無や脳腫瘍の大きさを判別することが可能です。



頭部MRA

脳血管の健康状態をチェックすることができ、脳動脈硬化の進み具合や血管内部が狭くなっているかなど調べることが可能です。



頸部超音波検査

頸動脈に対して行う超音波検査で主に動脈硬化の状態や脳梗塞の病型診断等が可能。

費用及び確認事項

脳ドック	単独脳ドック	外来脳ドック	
頭部MRI・MRA・診察	○	○	○
頸部超音波検査	○	○	—
血液・尿検査・認知機能検査等	○	—	—
費用	43,200円	30,900円	25,000円

※ 一部の市町村では、国民健康保険等に加入されている方を対象に、脳ドックの受診費用の一部を助成しております。詳細につきましては、お住まいの市町村にお問い合わせください。

! MRI検査を受けるにあたって ——— MRI装置は、強力な磁石を使用している為、金属類を検査室へ持ち込むことはできません。

- 以下の方は検査を受けることができません
 - ・心臓ペースメーカーを使用している方
 - ・金属製の心臓人工弁を使用している方
- 以下の方は検査を受けられないことがあります
 - ・人工関節等の金属類が体内に入っている方
 - ・妊娠、または妊娠されている可能性のある方
 - ・アートメイク・刺青・タトゥーを入れている方

受診予約

受診希望日の1ヶ月前までに、電話または受付窓口にて御予約ください。

TEL:0264-22-2703(内線 2114) [月～金曜日] 午前8時30分～午後5時 人間ドック担当まで