

マンモ オプション



乳がんは女性がんのトップです

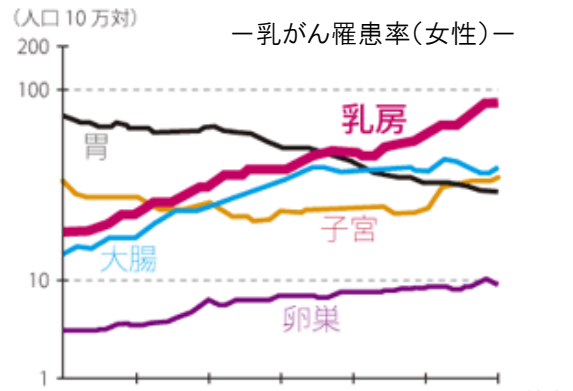
乳がんは、乳房のなかの母乳をつくる場所(小葉組織)や母乳を乳首まで運ぶ管(乳管組織)から発生する悪性腫瘍です。

乳がん罹患率の推移(右グラフ)を見てみると、1996年以降女性の罹患率が第1位となり、年々増加傾向にあります。

乳がんになる女性が増えた原因は、食生活の変化(高タンパク、高脂肪食の摂取増加など)、女性の生活環境の変化(初潮年齢の早期化、晩婚化、少子化、初産年齢の高齢化など)などが考えられています。

乳がんの発生は、20歳過ぎから認められ30歳代ではさらに増え、40歳代から50歳代がピークとなります。乳がんが女性のがんのトップということから考えると、若い女性にとっても、決して他人事ではありません。早期に見つければ、乳房を温存するなど、希望する治療法等を選択できる可能性も高いです。

ぜひこの機会に、早期発見が可能な「マンモグラフィー検査」を受けましょう。



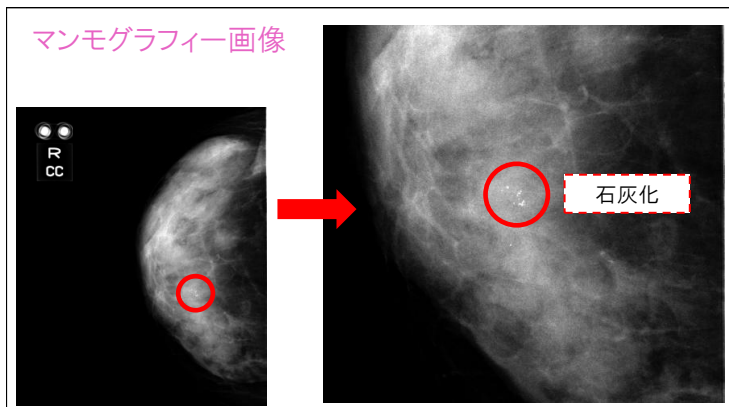
オプション検査内容

マンモグラフィー検査

マンモグラフィーは、少ない放射線量で安全に乳がんの検出が可能な乳房専用のエックス線検査です。

撮影時は、がんと正常部分の区別が付きやすい画像にするため、圧迫板で乳房をはさみ、薄く伸ばして撮影します。

多少の痛みがありますが、痛みが残ることはありませんのでご安心ください。



費用及び確認事項

マンモグラフィー検査	Check オプション費用
使用機器	GE SENOGRAPHE-DMR
費用	5,100円(税込)

※ 一部の市町村では、国民健康保険等に加入されている方を対象に、人間ドックの受診費用の一部を助成しております。
 詳細につきましては、お住まいの市町村にお問い合わせください。

——— 検査を受けるにあたって ———
 撮影の際は、ネックレスや腕時計等の貴金属類は外してください。

■ 心臓ペースメーカー、植込み型除細動器(ICD)を使用している方及び妊娠、授乳中の方は事前にお知らせください

受診予約

受診希望日の2週間前までに、電話または受付窓口にて御予約ください。

TEL:0264-22-2703(内線 2114) [月～金曜日] 午前8時30分～午後5時 人間ドック担当まで